

**REFILL**

**MONEY BACK  
GUARANTEE\***

**Kills Weeds  
AND Grass**

For outdoor residential use only.

**Spectracide®**

# WEED & GRASS KILLER<sub>3</sub>

Herbicida para maleza y pasto.

**Rainproof In  
15 Minutes**

**Visible Results  
As Fast As 3 Hours**



**Kills The Root**

For Best Results, Apply When Temperature Is Above 60°F

Net Contents 1.33 gal  
(170 fl oz / 5.03 L)

Active Ingredients:	
Diquat Dibromide.....	0.12%
Fluazifop-p-butyl.....	0.06%
Dicamba, dimethylamine salt.....	0.04%
Other Ingredients.....	99.78%
Total.....	100.00%

\*For terms of guarantee, see back panel 17-17474

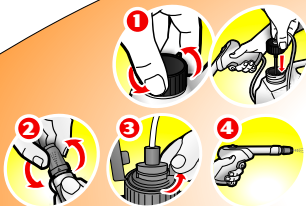
**KEEP OUT OF REACH OF CHILDREN  
CAUTION** See back booklet for additional precautionary statements.

**MANTÉNGASE FUERA DEL ALCANCE DE LOS NIÑOS**

**PRECAUCIÓN** Consulte el folleto en la parte posterior para conocer las declaraciones preventivas adicionales.



**READY TO USE**



## INSTRUCTIONS FOR REUSABLE ACCUSHOT® SPRAYER

1. Remove cap and replace with reusable AccuShot cap and Sprayer. Make sure sprayer cap is tightly closed before use.
2. Twist nozzle to adjust spray from **CLOSE** to **SPRAY** or **STREAM** .
3. Slide switch on hose plug counterclockwise to "OPEN."
4. When priming the sprayer, hold sprayer level to the ground. Sprayer may not prime if it is held at an angle. Once primed, it will spray in any direction.

For use with reusable AccuShot Sprayer from Spectracide® Weed & Grass Killer,

### WHERE TO USE



On Patios, Walkways & Driveways; Around Flowers, Shrubs & Trees; Along Fences & Foundations; & In Large Areas

### WHEN TO USE

60<sup>°</sup>F

For best results, apply above 60°F.  
Works faster at higher temperatures.

### KILLS WEEDS & GRASS



Rainproof in 15 Minutes

3

Visible Results as Fast as 3 Hours



Plant New Flowers, Trees & Shrubs in Treated Area After Just 1 Day



Triple-Powered Weed & Grass Killing Formula - Diquat, Fluzifop-p-butyl, Dicamba

### WHAT TO EXPECT



PRE-APPLICATION

3 HOURS

6 HOURS

24 HOURS

• **PICTURED WEED:**  
Plantain

- **EXPECTED VISUAL SYMPTOMS:** Leaves yellowing/browning, then curling, twisting, wilting & shriveling
- \*Visual symptoms & time to complete kill will depend on weed & grass type, temperature & application rate

See inside booklet for complete Directions For Use, including How to Use, How and When to Apply, and Replanting Tips

### \*GUARANTEED RESULTS OR YOUR MONEY BACK

If you are not satisfied with this product for any reason, send your written request for a refund to the address at right, together with the original dated store receipt showing the price you paid.

Please allow 6-8 weeks for processing.

### QUESTIONS & COMMENTS:

Call 1-800-917-5438 or visit our website at [www.spectracide.com](http://www.spectracide.com)

### PROOF OF PURCHASE

FPO UPC  
0 71121 96371 0



READ ENTIRE LABEL BEFORE USE.  
ALTO, LEA TODA LA ETIQUETA ANTES DE USAR.

### HOW TO USE THE ACCUSHOT SPRAYER

1. Aim toward target area to be treated and away from people and pets.
2. To improve accuracy, use slider to extend wand.
3. Press the trigger to spray.
4. Release the trigger to stop spray.

**After use:** 1. Twist sprayer nozzle completely to CLOSE position. 2. Turn hose plug switch clockwise to "CLOSED." 3. Secure sprayer tip down in holster. 4. Failure to adjust nozzle completely to CLOSE position and properly secure sprayer in holster may result in leakage and damage to property or injury to people or animals.

Keep reusable AccuShot Sprayer for use with Spectracide® Weed & Grass Killer.

**To replace batteries:** 1. Use screwdriver to open battery compartment. 2. Remove used batteries and insert four new AA batteries in correct positions as marked per diagram inside of battery compartment. Never insert the positive end where the negative end belongs and vice versa. Always use a complete set of new batteries of the same type when replacing batteries. Never mix alkaline, carbon-zinc or rechargeable batteries. 3. Securely close battery compartment door. 4. Always follow manufacturer's recommendations for use and disposal of batteries.

**Additional operating notes:** • Do not submerge in water. • Before each use, inspect sprayer carefully — make sure hose is flexible and not kinked, worn or cracked, and that all connections are tight. • When storing sprayer for prolonged periods, remove batteries.

### First Aid

**If in Eyes:**

- Hold eye open and rinse slowly and gently with water for 15-20 minutes. Remove contact lenses, if present, after the first 5 minutes, then continue rinsing eye.
- Call a Poison Control Center or doctor for treatment advice.

**If on Skin or Clothing:**

- Take off contaminated clothing.
- Rinse skin immediately with plenty of water for 15-20 minutes.
- Call a Poison Control Center or doctor for treatment advice.

Have the product container or label with you when calling a Poison Control Center or doctor, or going for treatment.

### PRECAUTIONARY STATEMENTS

#### Hazards to Humans and Domestic Animals

**CAUTION.** Causes moderate eye irritation. Avoid contact with eyes or clothing.

#### Personal Protective Equipment (PPE):

Wear long-sleeved shirt, long pants, shoes and socks.

#### USER SAFETY RECOMMENDATIONS

Users should wash hands before eating, drinking, chewing gum, using tobacco or using the toilet. Users should remove clothing immediately if pesticide gets inside. Then wash thoroughly and put on clean clothing.

Users should remove clothing and personal protective equipment immediately after handling this product. Wash the outside of gloves before removing. As soon as possible, wash thoroughly and change into clean clothing.

**Environmental Hazards** • This pesticide is toxic to aquatic invertebrates. Do not apply directly to water or to areas where surface water is present or to intertidal areas below the mean high water mark. Do not contaminate water when disposing of equipment washwaters or rinsate. To protect the environment, do not allow pesticide to enter or run off into storm drains, drainage ditches, gutters or surface waters. Applying this product in calm weather when rain is not predicted for the next 24 hours will help to ensure that wind or rain does not blow or wash pesticide off the treatment area.

**NOTICE:** To the extent required by applicable law, buyer assumes all responsibility for safety and use not in accordance with directions.

Distributed by Spectracide Group, Division of United Industries Corporation

PO Box 142642, St. Louis, MO 63114-0642

EPA Reg. No. 9688-293-8045 EPA Est. Nos. 9688-MO-1(10)

58986-MO-1 (E), 11623-GA-1 (X)


Circle letter is first letter of lot number.

17-17490 © 2019 UIC

## DIRECTIONS FOR USE

### STOP. Read Entire Label Before Use.

It is a violation of Federal law to use this product in a manner inconsistent with its labeling.

 Do not allow people or pets to touch treated plants until the sprays have dried.

### APPLICATION RESTRICTIONS

Do not apply this product in a way that will contact any person or pet, either directly or through drift. Only persons applying this product may be in the area during application. Do not mow, cut or otherwise disturb treated vegetation, weeds or plants for at least seven days following application. Do not use on or around edible feed or food crops.

### WHEN TO APPLY

- For best results, apply during warm, sunny weather (above 60°F) when weeds are actively growing. Rainfall or watering 15 minutes after application will not wash away effectiveness.
- To avoid drift to desirable plants, apply when the air is calm.

### WHEN TO REPLANT

- All ornamental flowers, trees and shrubs may be planted **one day** after application.

### FOR LAWN RENOVATION/REPLACEMENT

- Determine size of area to be treated — measure length and width in feet, then multiply to determine coverage area in square feet (length x width).
- Use this product to remove the old lawn and existing weeds and grasses.
- For best results, apply in spring or fall, when daytime temperatures are at least 60°F.
- Under dry conditions, water lawn every other day for a week before applying this product.
- Do not mow for seven days before or after treatment.
- One gallon treats 300 sq ft.

### TIPS FOR REPLANTING

- Wait seven days after last application to rake, till or replant with seed or sod.
- Rake up and remove loosened thatch or debris.
- Mix in starter fertilizer and soil amendments, if needed. Level the soil.
- Apply seed according to directions on seed package, or install sod. Grass seed must have good contact with soil to germinate and grow.
- Keep area moist for two weeks to establish new lawn, then water as needed.

### HOW TO USE

Spectracide® Weed & Grass Killer, is pre-mixed and ready to use and is formulated for “spot” treatment of weeds and grasses. Use it on driveways and walkways, or around fences, trees, flower beds, shrubs and other areas in your yard.

### HOW TO APPLY\*

- Completely cover the leaves of the target vegetation. Do not overspray.
- Sprayed plants begin yellowing and wilting in about 24 hours, with complete kill, including the roots, in one to two weeks.
  - Protect desirable plants with a piece of plastic or cardboard.
  - If desirable plants are accidentally sprayed, wash plants with water immediately.

\*Visual symptoms and time to complete kill will depend on weed and grass type, temperature and application rate.

### INSTRUCCIONES PARA EL ROCIADOR REUTILIZABLE ACCUSHOT®

1. Quite la tapa y reemplace con el rociador y la tapa reutilizables AccuShot. Asegúrese de que la tapa del rociador esté bien cerrada antes de usar. 2. Gire la boquilla para ajustar el rocio de CLOSURE (CERRAR)  a SPRAY (ROCIAR)  o a STREAM (CHORRO) . 3. Deslice la llave en el tapón de la manguera en sentido contrario a las manecillas del reloj para abrir (“OPEN”). 4. Al cebar el rociador, sosténgalo al nivel del suelo. Es posible que no se cebé si está inclinado. Una vez cebado, rociará en cualquier dirección.

Para usar con el Rociador reutilizable AccuShot con el Herbicida para maleza y pasto, de Spectracide®

### CÓMO USAR EL ROCIADOR ACCUSHOT

1. Diríjalo hacia el lugar que tiene como objetivo y lejos de las personas y las mascotas. 2. Para una mayor precisión, extienda la varilla con la pieza que se desliza. 3. Presione el gatillo para rociar. 4. Suelte el gatillo para dejar de rociar. Después de usar: 1. Gire la boquilla del rociador completamente hasta la posición CLOSE (cerrar). 2. Gire la llave del tapón de la manguera en sentido de las manecillas del reloj hasta “CLOSED” para cerrarla. 3. Asegure la punta del rociador en el soporte. 4. Si la boquilla no se ajusta totalmente hasta la posición CLOSE (cerrar) y el rociador no se asegura adecuadamente en el soporte, pueden ocurrir derrames y daños materiales o lesiones a personas o animales. Guarde el Rociador reutilizable AccuShot con su armario con el Herbicida para maleza y pasto, de Spectracide®.


Para reemplazar las pilas: 1. Abra el compartimento de las pilas usando un destornillador. 2. Retire las pilas usadas y coloque cuatro pilas AA nuevas en las posiciones correctas tal como está indicado en el diagrama que se encuentra dentro del compartimento de las pilas. Nunca coloque el extremo positivo donde va el extremo negativo ni al revés. Cuando reemplace las pilas, use siempre un juego completo de pilas nuevas del mismo tipo. Nunca mezcle pilas alcalinas, de carbono zinc ni pilas recargables. 3. Cierre bien la tapa del compartimento de las pilas. 4. Siga siempre las recomendaciones del fabricante sobre el uso y eliminación de las pilas.

Notas adicionales sobre el funcionamiento: • No lo sumerja en agua. • Revise cuidadosamente el rociador antes de cada uso, asegúrese de que la manguera sea flexible y no esté retorcida, gastada ni rota y que todas las uniones estén ajustadas. • Cuando guarde el rociador durante periodos prolongados, retire las pilas.

### MODO DE EMPLEO

#### ALTO. Lea toda la etiqueta antes de usar.

Se considera una violación a la ley federal usar este producto de una manera que no sea la indicada en la etiqueta.

 No permita que las personas ni las mascotas toquen las plantas tratadas hasta que los rocios se hayan secado.

#### RESTRICCIONES DE APLICACIÓN

No aplique este producto de modo que entre en contacto con personas ni mascotas, ya sea directamente o por arrastre. Solamente las personas que apliquen este producto pueden permanecer en el lugar durante la aplicación. No pise, corte, ni altere de ninguna otra manera la vegetación, malezas o plantas tratadas durante por lo menos siete días después de la aplicación. No lo use en cultivos de alimentos o forrajes ni en sus alrededores.

#### CUÁNDO APLICAR

- Para obtener mejores resultados, aplique el producto cuando el clima esté cálido y soleado (temperaturas superiores a 60°F), cuando las malezas se encuentren en la etapa de desarrollo activo. La lluvia o el riego después de los 15 minutos de la aplicación no reduce la eficacia.
- Aplique cuando no haya viento para evitar el arrastre hacia plantas desahables.

#### CUÁNDO REPLANTAR

• Todas las flores, árboles y arbustos ornamentales se pueden plantar un día después de la aplicación.

#### RENOVACIÓN O REPOSICIÓN DEL CÉSPED

- Determine el tamaño del área que se va a tratar; mida el largo y el ancho en pies y después multiplique para determinar el área de cobertura en pies cuadrados (largo por ancho).
- Use este producto para eliminar el césped anterior y las malezas y pastos actuales.
- Para obtener mejores resultados, aplique durante la primavera o el otoño, cuando las temperaturas diurnas sean de 60°F por lo menos.
- En condiciones secas, riegue el césped un día sí y otro no durante una semana antes de aplicar este producto.
- No corte el césped durante los siete días anteriores ni posteriores al tratamiento.
- Con un galón se tratan 300 pies cuadrados.

*Not recommended for spot weed treatment in established lawns since lawn grasses will also be killed.*

## STORAGE AND DISPOSAL

**Pesticide Storage:** Turn the nozzle to "CLOSE" position. To prevent leakage, place sprayer in holster. Store this product only in its original container in a secure storage area away from sources of heat or open flame and in an area inaccessible to children and pets. Keep from freezing. **Pesticide Disposal:** Do not discard the AccuShot® Sprayer. Keep the AccuShot Sprayer for use on Spectracide® Weed & Grass Killer-Nonrefillable container. Do not reuse or refill this container unless the directions for use allow a different (concentrated) product to be diluted in the container. **If empty:** Place in trash or offer for recycling if available. **If partly filled:** Call your local solid waste agency for disposal instructions. Never place unused product down any indoor or outdoor drain.

First Aid	
<b>If in Eyes:</b>	<ul style="list-style-type: none"><li>• Hold eye open and rinse slowly and gently with water for 15-20 minutes. Remove contact lenses, if present, after the first 5 minutes, then continue rinsing eye.</li><li>• Call a Poison Control Center or doctor for treatment advice.</li></ul>
<b>If on Skin or clothing:</b>	<ul style="list-style-type: none"><li>• Take off contaminated clothing.</li><li>• Rinse skin immediately with plenty of water for 15-20 minutes to decontaminate.</li><li>• Call a Poison Control Center or doctor for treatment advice.</li></ul>
Have the product container or label with you when calling a Poison Control Center or doctor, or going for treatment.	

## PRECAUTIONARY STATEMENTS

### Hazards to Humans and Domestic Animals

**CAUTION.** Causes moderate eye irritation. Avoid contact with eyes or clothing. **Personal Protective Equipment (PPE):** Wear long-sleeved shirt, long pants, shoes and socks.

**USER SAFETY RECOMMENDATIONS** • Users should wash hands before eating, drinking, chewing gum, using tobacco or using the toilet. Users should remove clothing immediately if pesticide gets inside. Then wash thoroughly and put on clean clothing. • Users should remove clothing and personal protective equipment immediately after handling this product. Wash the outside of gloves before removing. As soon as possible, wash thoroughly and change into clean clothing.

**Environmental Hazards** • This pesticide is toxic to aquatic invertebrates. Do not apply directly to water or to areas where surface water is present or to intertidal areas below the mean high water mark. Do not contaminate water when disposing of equipment washwaters or rinsate. To protect the environment, do not allow pesticide to enter or run off into storm drains, drainage ditches, gutters or surface waters. Applying this product in calm weather when rain is not predicted for the next 24 hours will help to ensure that wind or rain does not blow or wash pesticide off the treatment area.

**NOTICE: To the extent required by applicable law, buyer assumes all responsibility for safety and use not in accordance with directions.**

**Questions & Comments?** Call 1-800-917-5438 or visit our website at [www.spectracide.com](http://www.spectracide.com)

## CONSEJOS PARA REPLANTAR

- Espere que transcurran siete días de la última aplicación para rastillar, cultivar o replantar con semillas o panes de césped.
- Rastille y retire la paja o los residuos sueltos.
- Si es necesario, mezcle el fertilizante inicial y los acondicionadores para la tierra. Nivele la tierra.
- Aplique las semillas de acuerdo a las instrucciones del envase, o coloque los panes de césped. Las semillas de césped deben mantener un buen contacto con la tierra para germinar y crecer.
- Mantenga la zona húmeda durante dos semanas para que el césped nuevo se establezca; después riegue cuando sea necesario.

## CÓMO USAR

El Herbicida para maleza y pasto, de Spectracide® está formulado para el tratamiento localizado de malezas y pastos y viene premezclado y listo para usar. Úselo en los caminos de entrada de automóviles y senderos, o alrededor de cercas, arboles, lechos de flores, arbustos y otras zonas en su jardín.

## CÓMO APLICAR

- Cubra completamente las hojas de la vegetación que tiene como objetivo. No rocíe en exceso.
  - Las plantas que se rocíaron empiezan a ponerse amarillas y marchitarse en un plazo de 24 horas y la eliminación completa, incluyendo las raíces, tiene lugar en una a dos semanas.
  - Proteja todas las plantas desahucias con un rastro de plástico o cartón.
  - Si las plantas desahucias se rocían accidentalmente, lávelas inmediatamente con agua.
  - Las señales visuales y el tiempo para la eliminación total dependerán del tipo de maleza y pasto, la temperatura y la dosis de aplicación.
- No se recomienda para el tratamiento localizado de malezas en céspedes establecidos, ya que también los mata.**

## ALMACENAMIENTO Y ELIMINACIÓN

**Almacenamiento del pesticida:** Gire la boquilla hasta la posición "CLOSE" (cerrar). Para evitar derrames, coloque el rociador en el soporte. Guarde este producto solamente en su envase original en un lugar de almacenamiento seguro, lejos de fuentes de calor o del fuego, y en un área que no sea accesible a los niños y las mascotas. No permita que se congele. **Eliminación del pesticida:** No tire el Rociador AccuShot®. Guarde el Rociador AccuShot para usarlo con el Herbicida para maleza y pasto, de Spectracide®. Envase no rellenable. No vuelva a usar ni a rellenar este envase a menos que las instrucciones de uso permitan que un producto (concentrado) diferente se diluya en el envase. **Si está vacío:** Tirelo en la basura u ótrézcalo para reciclar, si existe esa opción. **Si está parcialmente vacío:** Láme a su servicio de eliminación de desechos más cercano para obtener instrucciones de eliminación. Nunca tire el producto sin usar por ningún drenaje interno ni externo.

**Primeros auxilios** • **Si entra en contacto con los ojos:** Mantenga los ojos abiertos y enjuague con agua lentamente, con cuidado, durante 15 a 20 minutos. Si hay lentes de contacto, retírelos después de los primeros 5 minutos, luego continúe enjuagando los ojos. Llame a un centro de control de envenenamientos o a un médico para recibir instrucciones de tratamiento. • **Si entra en contacto con la piel o la ropa:** Quítense la ropa contaminada. Lave inmediatamente la piel con abundante agua durante 15 a 20 minutos. Láme a un centro de control de envenenamientos o a un médico para recibir instrucciones de tratamiento. Cuando llame a un centro de control de envenenamientos o a un médico, o intente obtener tratamiento tenga a la mano el envase o la etiqueta del producto.

## DECLARACIONES PREVENTIVAS

**Riesgos para los seres humanos y los animales domésticos**

**PRECAUCIÓN.** Causa irritación moderada a los ojos. Evite el contacto con los ojos o la ropa.

**Equipo de protección personal (EPP):**

Use camisa de manga larga, pantalones largos, calcetines y zapatos.

**RECOMENDACIONES DE SEGURIDAD PARA EL USUARIO** • Los usuarios deben lavarse las manos antes de comer, beber, masticar chicle, usar tabaco o usar el baño. Los usuarios deben quitarse la ropa inmediatamente si el pesticida pasa a través de la misma. Luego deben lavarse muy bien y ponerse ropa limpia. • Los usuarios deben quitarse la ropa y el equipo de protección personal inmediatamente después de manipular este producto. Lave la parte exterior de los guantes antes de quitárselos. Lávese muy bien y póngase ropa limpia tan pronto como sea posible.

**Riesgos para el medio ambiente** • Este pesticida es tóxico para los invertebrados acuáticos. No lo aplique directamente al agua, a zonas en las que haya presente agua superficial o en zonas intermareales por debajo del nivel medio de mareas altas. No contamine el agua al desahocar el agua de lavado o enjuague del equipo. Para proteger el medio ambiente, no permita que el pesticida entre o se escurra por drenajes pluviales, zanjas de drenaje, cunetas ni aguas superficiales. Aplicar este producto cuando no haya viento y no se anticipa lluvia en las siguientes 24 horas ayudará a asegurar que ni el viento ni la lluvia arrastren o quiten el pesticida de la zona de tratamiento.

**NOTA:** Hasta el grado que sea compatible con la legislación pertinente, el comprador asume toda la responsabilidad por seguridad y uso que no estén de acuerdo con las instrucciones.

¿Preguntas o comentarios? Llame al 1-800-917-5438.

Distributed by Spectrum Group, Division of United Industries Corporation, PO Box 142642, St. Louis, MO 63114-0642

EPA Reg. No. 9688-293-8845 EPA Est. Nos. 9688-MO-1 (U) 58996-MO-1 (AE), 11623-GA-1 (CK)

Circled letter is first letter of lot number. 17-17490

© 2019 UIC